

Projekt

z dnia 21 marca 2025 r.

Zatwierdzony przez

**UCHWAŁA NR
RADY GMINY GORZKOWICE**

z dnia 27 marca 2025 r.

w sprawie wyznaczenia obszaru zdegradowanego i obszaru rewitalizacji dla Gminy Gorzkowice

Na podstawie art. 18 ust. 2 pkt 15 ustawy z dnia 8 marca 1990 r. o samorządzie gminnym (Dz.U. z 2024 r. poz. 1465 ze zm.) w związku z art. 8 ust. 1, art. 11 ust. 4 i art. 13 ustawy z dnia 9 października 2015 r. o rewitalizacji (Dz.U. z 2024 r. poz. 278) uchwała się, co następuje:

§ 1. 1. Na obszarze gminy Gorzkowice wyznacza się obszar zdegradowany i obszar rewitalizacji.

2. Granice obszaru zdegradowanego i obszaru rewitalizacji na terenie gminy Gorzkowice określają załączniki stanowiące integralną część uchwały.

§ 2. Wykonanie uchwały powierza się Wójtowi Gminy Gorzkowice.

§ 3. Uchwała wchodzi w życie po upływie 14 dni od dnia ogłoszenia w Dzienniku Urzędowym Województwa Łódzkiego.

Przewodniczący Rady Gminy
Gorzkowice

mgr Marek Siewierski

Załącznik Nr 1 do uchwały Nr
Rady Gminy Gorzkowice
z dnia 27 marca 2025 r.

Mapa obszaru
zdegradowanego i obszaru
rewitalizacji w Gminie
Gorzkowice

Bujniczki

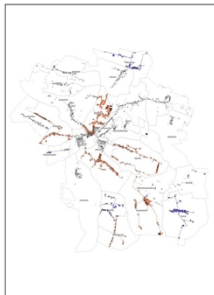
Skala 1:2500



Legenda

- Granice działek
- Budynki
- Granica obszaru zdegradowanego
- Granica obszaru rewitalizacji

Arkusz A



Załącznik Nr 2 do uchwały Nr

Rady Gminy Gorzkowice

z dnia 27 marca 2025 r.

**Mapa obszaru
zdegradowanego i obszaru
rewitalizacji w Gminie
Gorzkowice**

Kotków

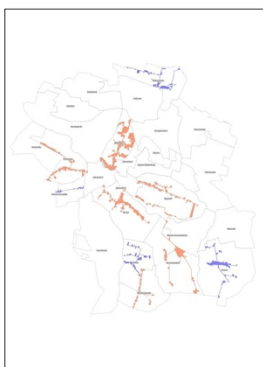
Skala 1:2000



Legenda

- Granice działek
- Budynki
- Granica obszaru zdegradowanego
- Granica obszaru rewitalizacji

Arkusz B



Mapa z wykorzystaniem treści mapy zasadniczej aktualna na dzień 09.01.2025 r.

Załącznik 2 do uchwały



Załącznik Nr 3 do uchwały Nr

Rady Gminy Gorzkowice

z dnia 27 marca 2025 r.

**Mapa obszaru
zdegradowanego i obszaru
rewitalizacji w Gminie
Gorzkowice**

Krzemieniewice

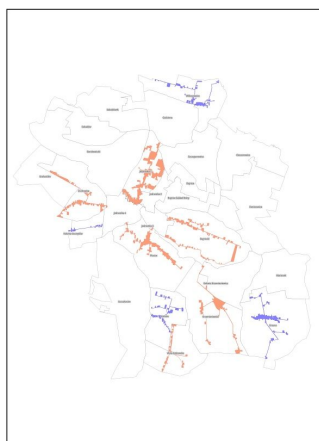
Skala 1:3000



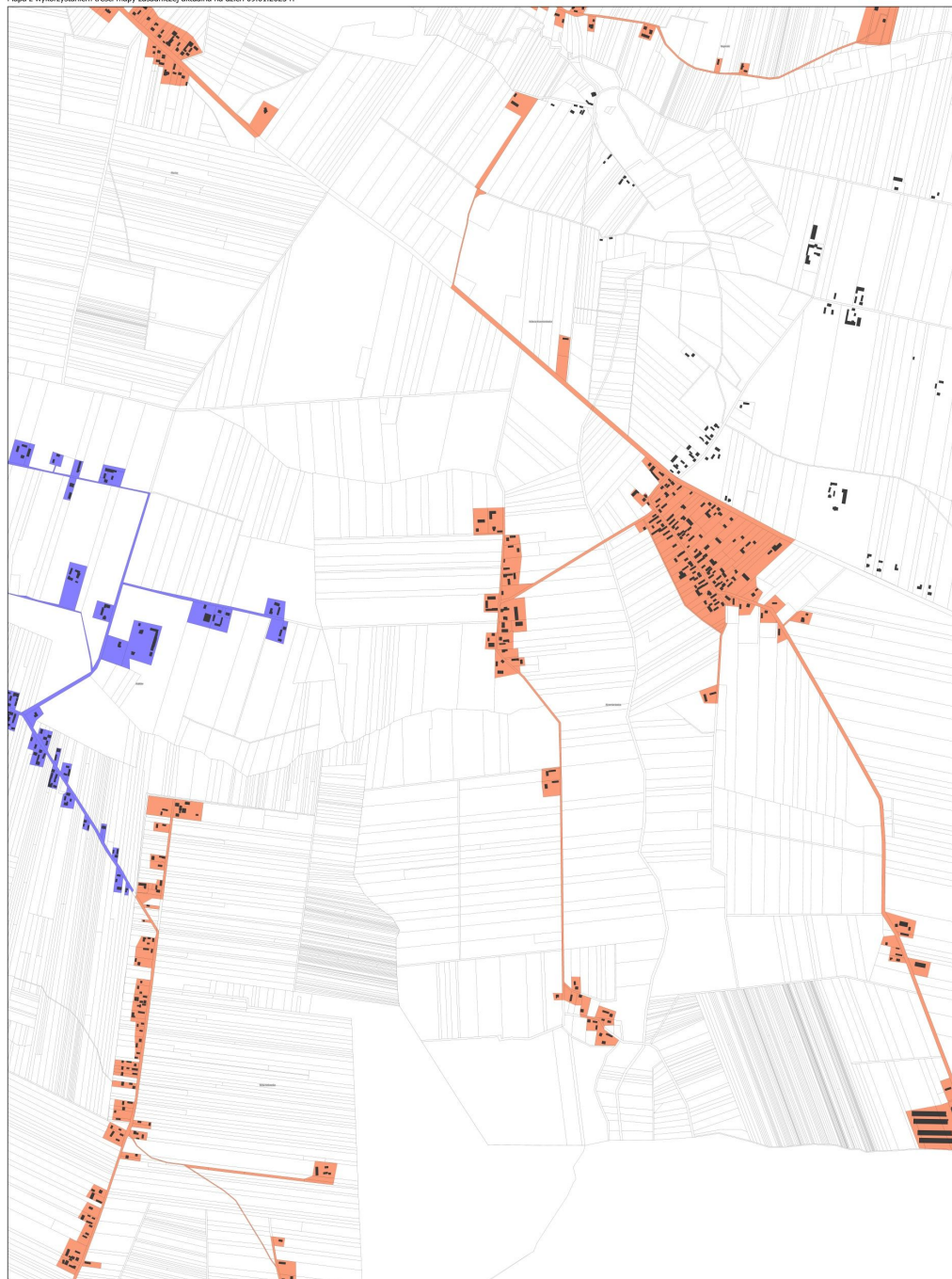
Legenda

- Granice działek
- Budynki
- Granica obszaru zdegradowanego
- Granica obszaru rewitalizacji

Arkusz C



Mapa z wykorzystaniem treści mapy zasadniczej aktualna na dzień 09.01.2025 r.



Załącznik Nr 4 do uchwały Nr
Rady Gminy Gorzkowice
z dnia 27 marca 2025 r.

Mapa obszaru zdegradowanego i obszaru rewitalizacji w Gminie Gorzkowice
Krosno
Skala 1:2500

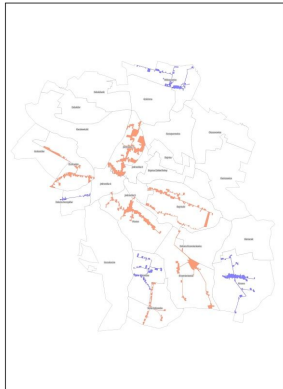


Legenda
Granice działek
Budynki
Granica obszaru zdegradowanego
Granica obszaru rewitalizacji

Mapa z wykorzystaniem treści mapy zasadniczej aktualna na dzień 09.01.2025 r.



Arkusz D



Załącznik Nr 5 do uchwały Nr
Rady Gminy Gorzkowice
z dnia 27 marca 2025 r.

Mapa obszaru zdegradowanego i obszaru rewitalizacji w Gminie Gorzkowice

Plucice

Skala 1:2000

Legenda

- Granice działek
- Budynki
- Granica obszaru zdegradowanego
- Granica obszaru rewitalizacji

Arkusz E



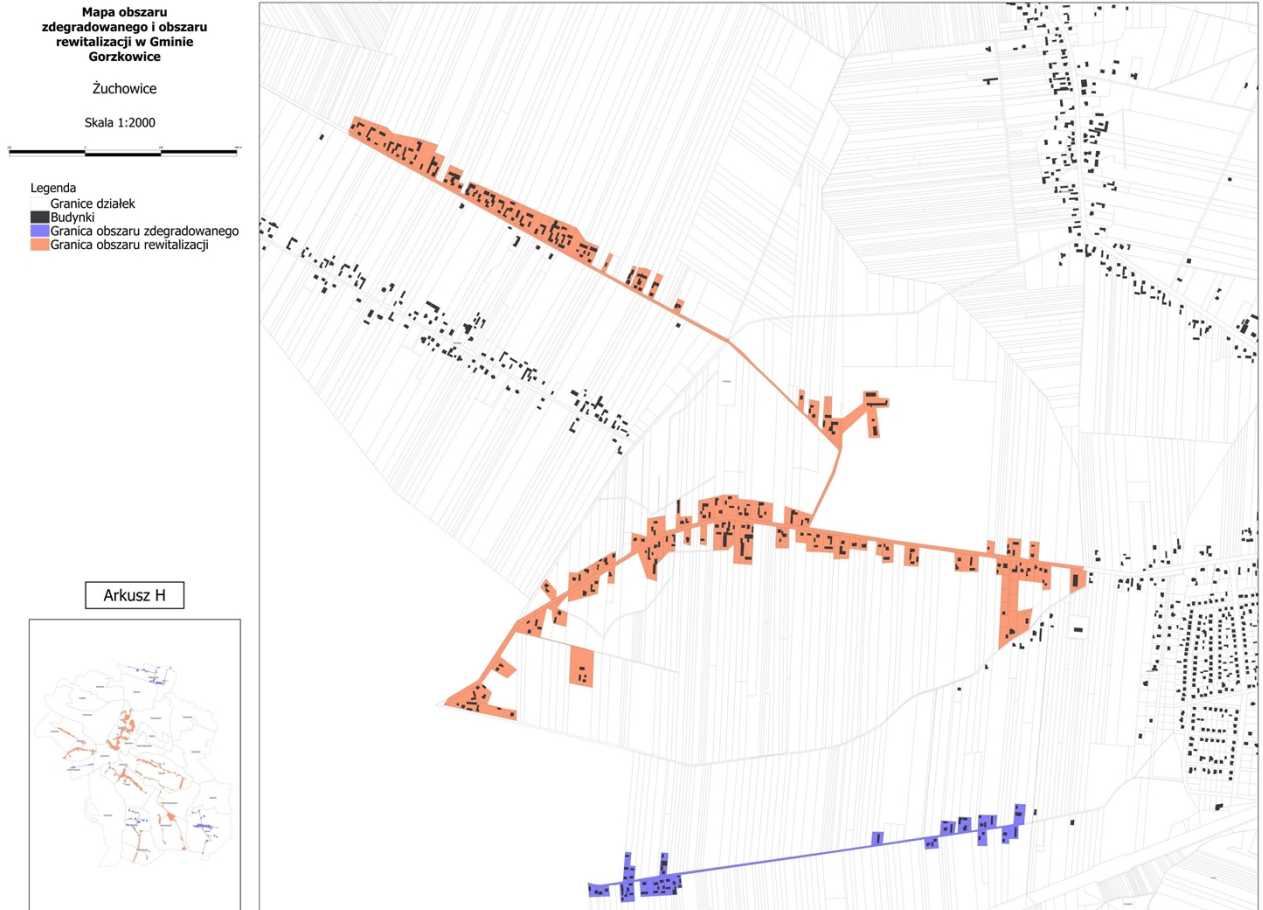
Załącznik Nr 6 do uchwały Nr
Rady Gminy Gorzkowice
z dnia 27 marca 2025 r.



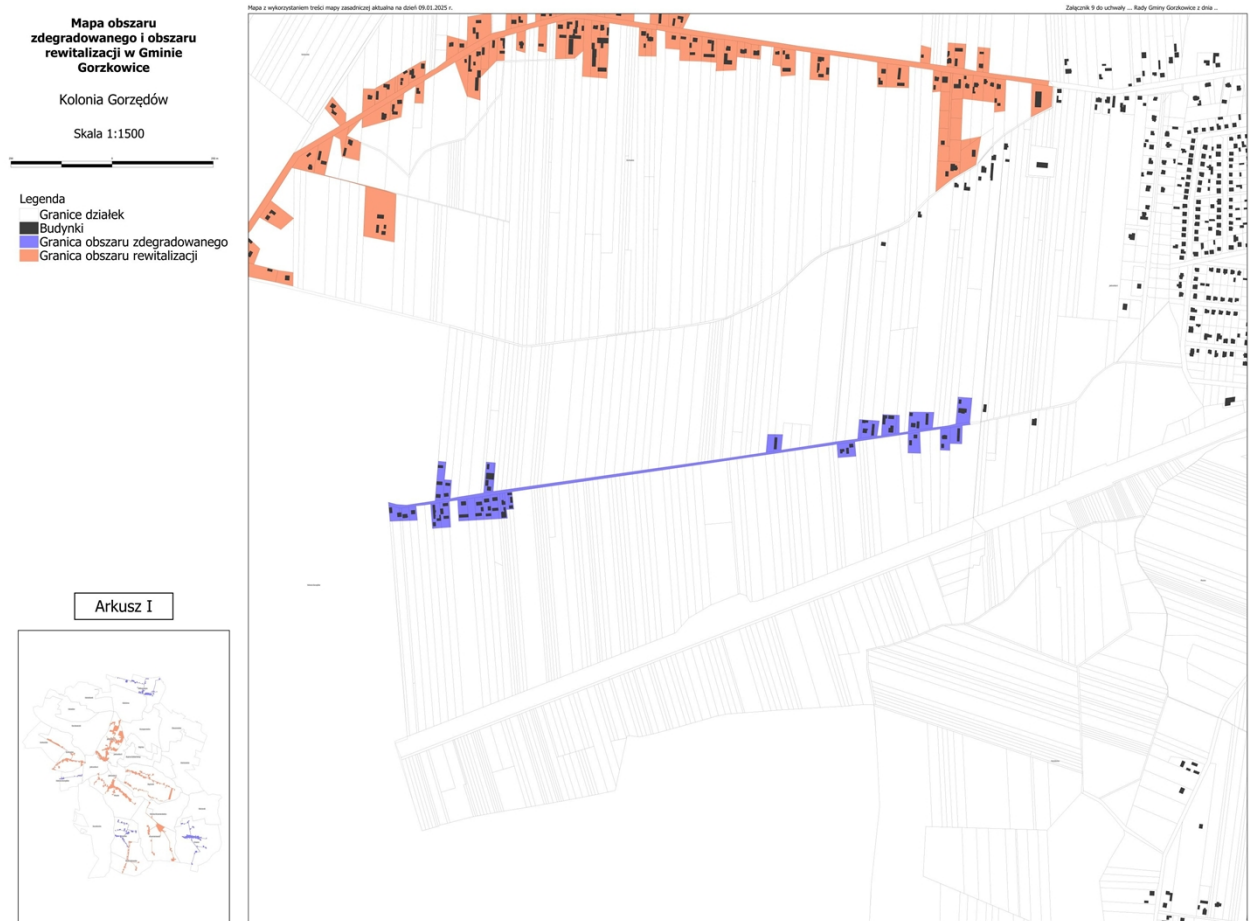
Załącznik Nr 7 do uchwały Nr
Rady Gminy Gorzkowice
z dnia 27 marca 2025 r.



Załącznik Nr 8 do uchwały Nr
Rady Gminy Gorzkowice
z dnia 27 marca 2025 r.



Załącznik Nr 9 do uchwały Nr
Rady Gminy Gorzkowice
z dnia 27 marca 2025 r.



Załącznik Nr 10 do uchwały Nr
Rady Gminy Gorzkowice
z dnia 27 marca 2025 r.

Mapa obszaru
zdegradowanego i obszaru
rewitalizacji w Gminie
Gorzkowice

Jednostka 1

Skala 1:2500



Legenda

- Granice działek
- Budynki
- Granica obszaru zdegradowanego
- Granica obszaru rewitalizacji

Arkusze J

