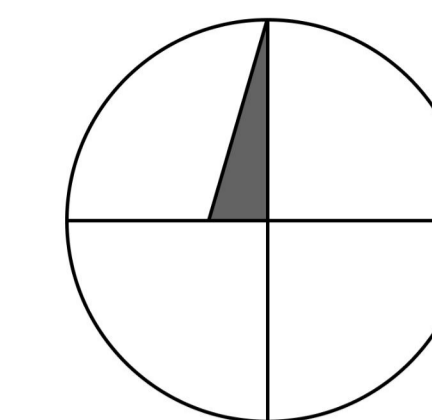
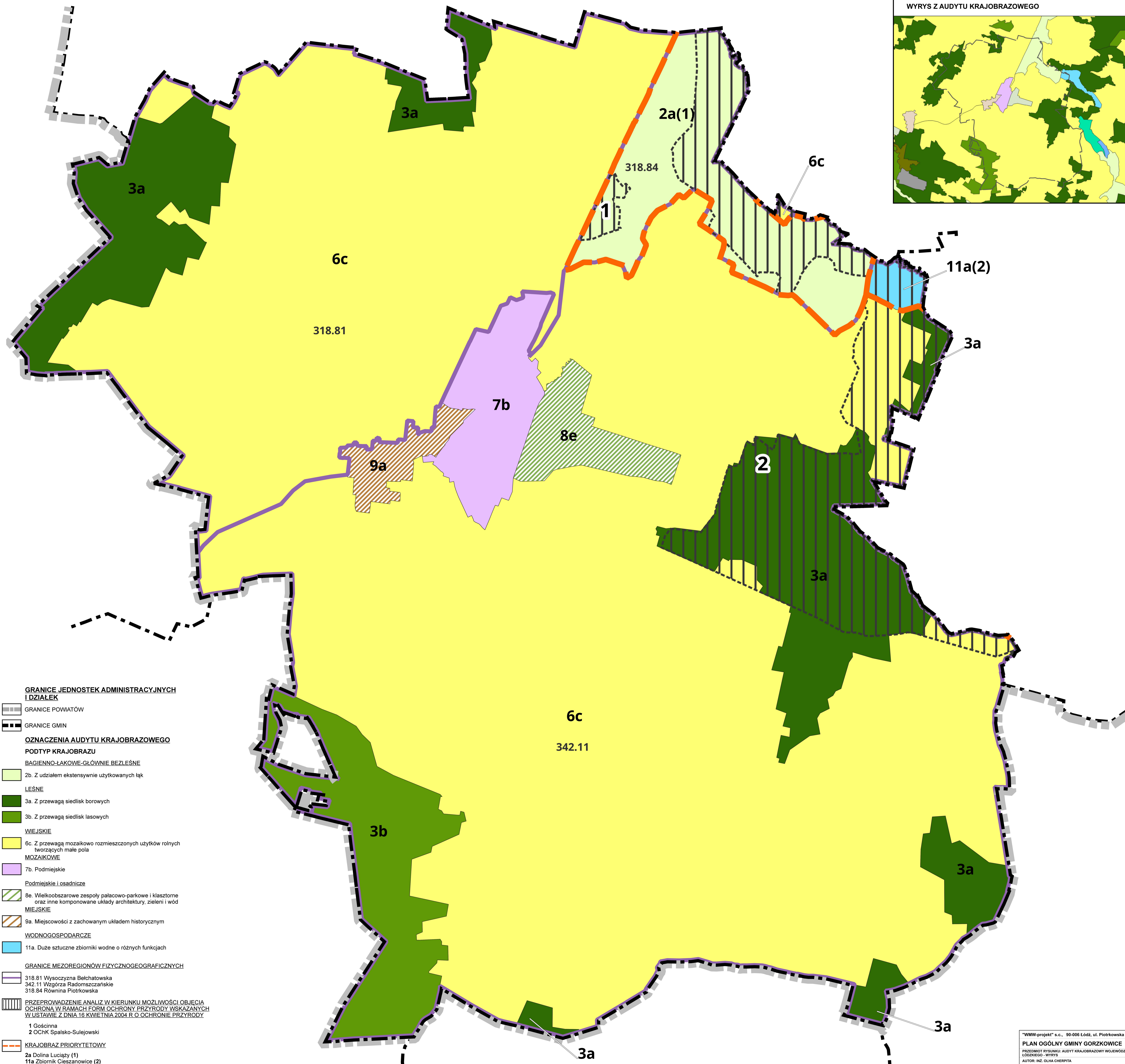
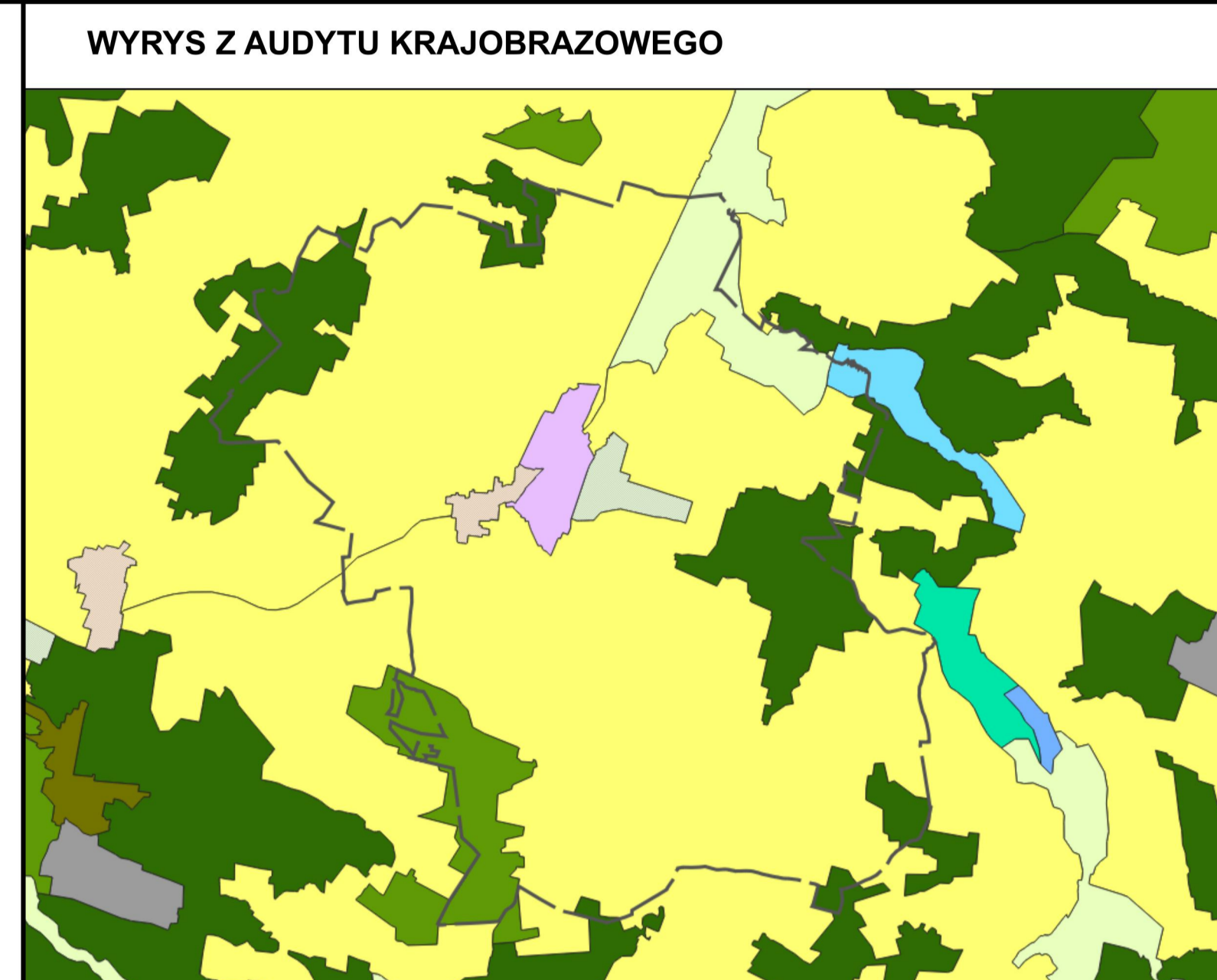
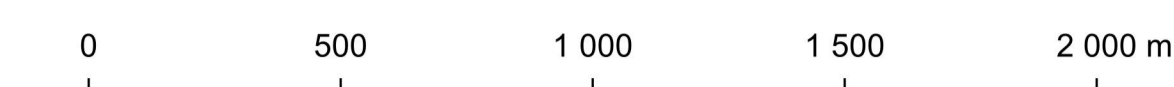


PLAN OGÓLNY GMINY GORZKOWICE

AUDYT KRAJOBRAZOWY WOJEWÓDZTWA ŁÓDZKIEGO - WYRYS



1:15 000



GRANICE JEDNOSTEK ADMINISTRACYJNYCH I DZIAŁEK

GRANICE POWIATÓW

GRANICE GMIN

OZNACZENIA AUDYTU KRAJOBRAZOWEGO

PODTYP KRAJOBRAZU

BAGIENNO-LĄKOWE-GŁÓWNIĘ BEZLEŚNE

2b. Z udziałem ekstensywnie użytkowanych łąk

LEŚNE

3a. Z przewagą siedlisk borowych

3b. Z przewagą siedlisk lasowych

WIEJSKIE

6c. Z przewagą mozaikowo rozmieszczonych użytków rolnych tworzących małe pola

MOZAIKOWE

7b. Podmiejskie

Podmiejskie i osadnicze

8e. Wielkoobszarowe zespoły pałacowo-parkowe i klasztorne oraz inne komponowane układy architektury, zieleni i wód

MIEJSKIE

9a. Miejscowości z zachowanym układem historycznym

WODNOGOSPODARCZE

11a. Duże sztuczne zbiorniki wodne o różnych funkcjach

GRANICE MEZOREGIONÓW FIZYCZNOGEOGRAFICZNYCH

318.81 Wysoczyzna Belchatowska

342.11 Wzgórze Radomszczańskie

318.84 Równina Piotrkowska

PRZEPROWADZENIE ANALIZ W KIERUNKU MOŻLIWOŚCI OBJĘCIA OCHRONĄ W RAMACH FORM OCHRONY PRZYRODY WSKAZANYCH W USTAWIE Z DNIA 16 KWIEŃNIA 2004 R. O OCHRONIE PRZYRODY

1 Gościna

2 OChK Spalsko-Sulejowski

KRAJOBRAZ PRIORYTETOWY

2a Dolina Łuciąży (1)

11a Zbiornik Cieszanowice (2)